

ЗАО Корпорация АТОМСТРОЙКОМПЛЕКС

Жилой комплекс по улицам Амундсена – Разливная
в Ленинском районе г. Екатеринбурга

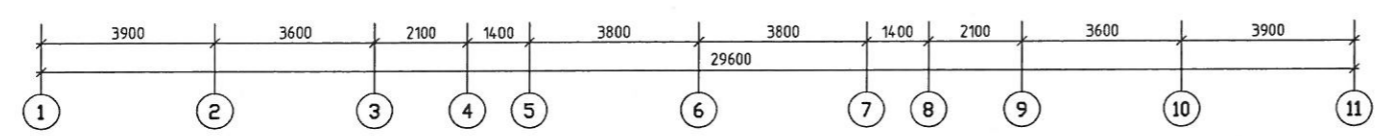
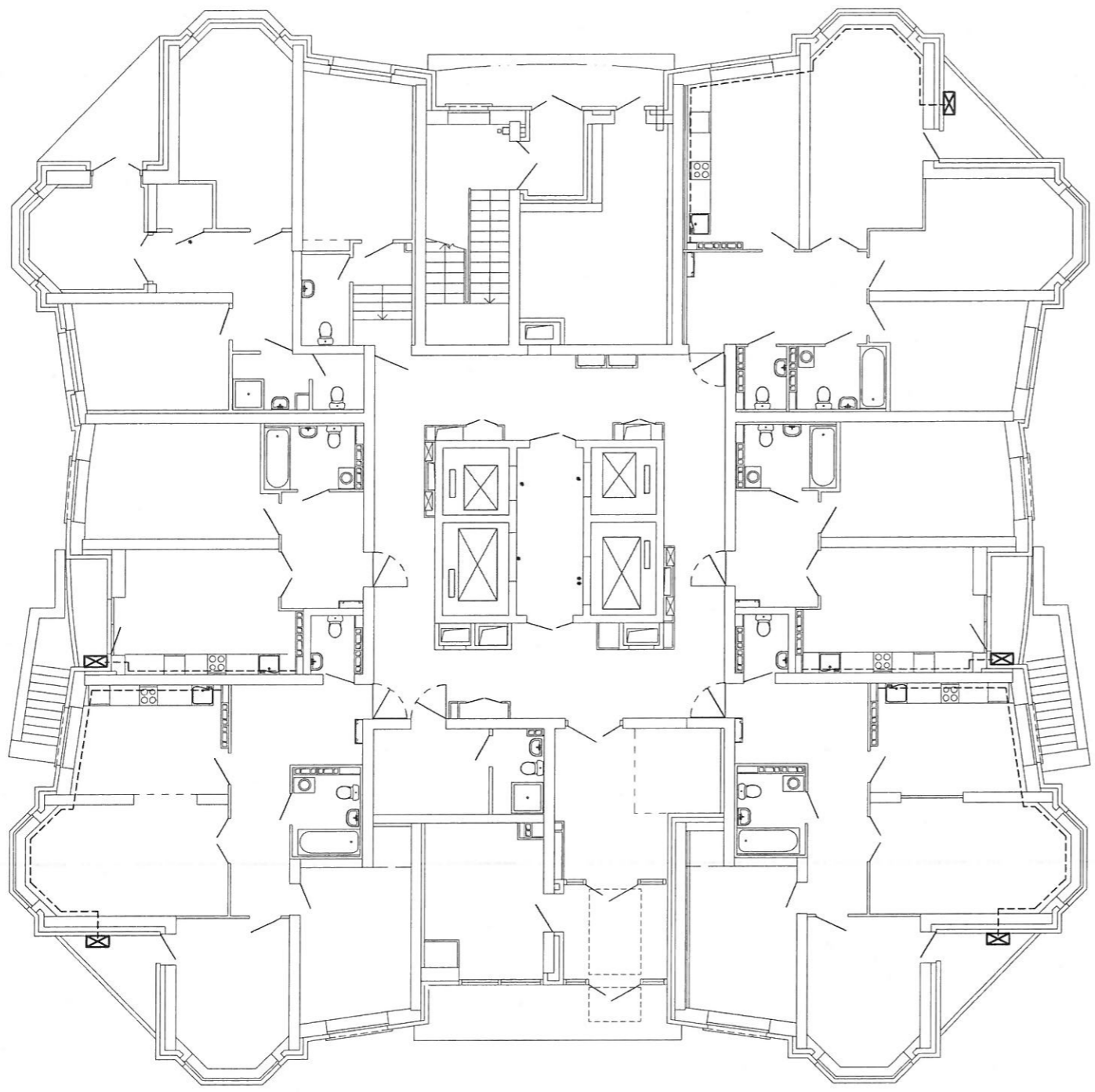
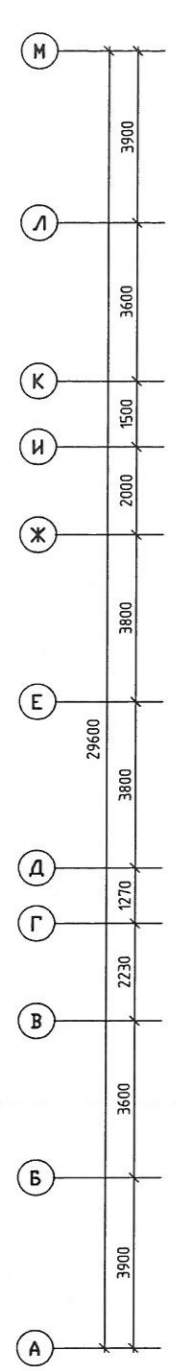
СХЕМЫ МЕСТ УСТАНОВКИ
НАРУЖНЫХ БЛОКОВ КОНДИЦИОНЕРОВ

28-этажный жилой дом N1

АПУ.006-01-АР

Согласовано

Инв. № подл.	Подп. и дата	Взам. инв. №



1. В местах установки наружных блоков кондиционера собственник должен дополнительно установить фиксатор балконной створки
2. Смотреть совместно с планами отделочных работ.
3. Не допускать открытые участки трубопровода на фасаде.

УСЛОВНЫЕ ОБОЗНАЧЕНИЯ

⊗ - наружный блок кондиционера

--- - дренаж

ВАРИАНТЫ УСТРОЙСТВА ДРЕНАЖА КОНДИЦИОНЕРОВ:

- Вариант №1:
- отвод дренажа в канализационный стояк (см. чертеж)
- Вариант №2:
- отвод дренажа в контейнер, установленный непосредственно у наружного блока

Изм.	Колуч.	Лист	№ док.	Подпись	Дата
Разработал	Панова			<i>[Signature]</i>	13.11.17
Проверил	Парфенов			<i>[Signature]</i>	13.11.17
Г А П	Чирков			<i>[Signature]</i>	13.11.17

АПУ.006-01-АР

Жилой комплекс по улицам Амундсена – Разливная
в Ленинском районе г. Екатеринбурга

1 этап строительства
28-этажный жилой дом №1

Схемы установки наружных блоков
кондиционеров на 1 этаже

Стадия	Лист	Листов
Р	2	

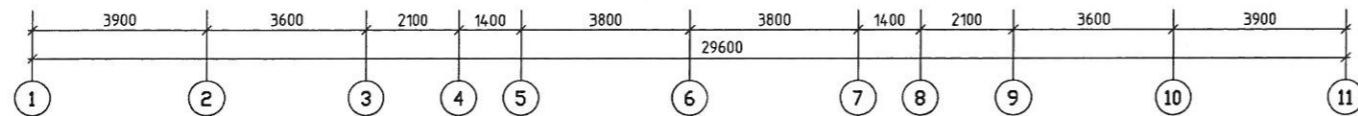
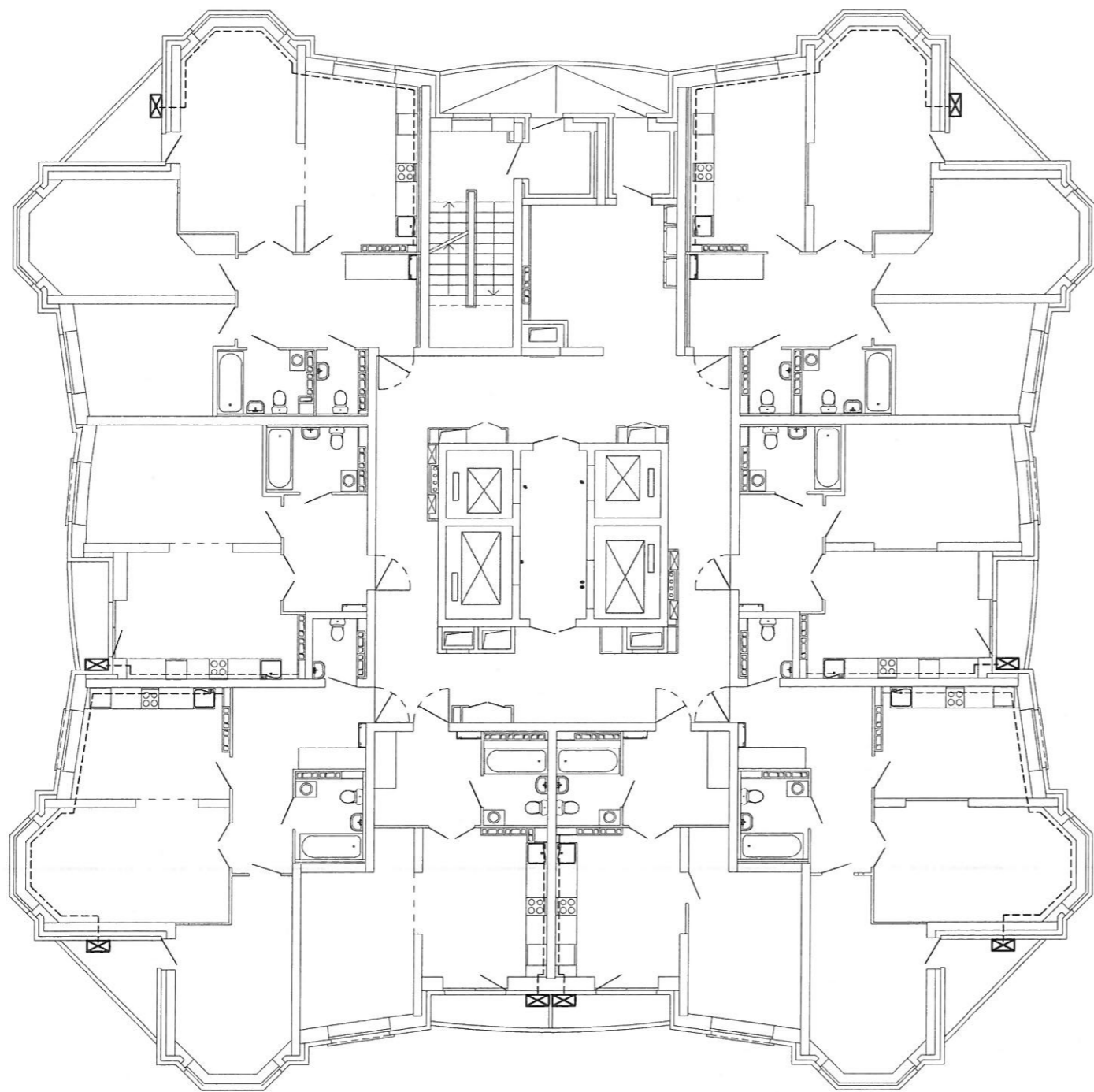
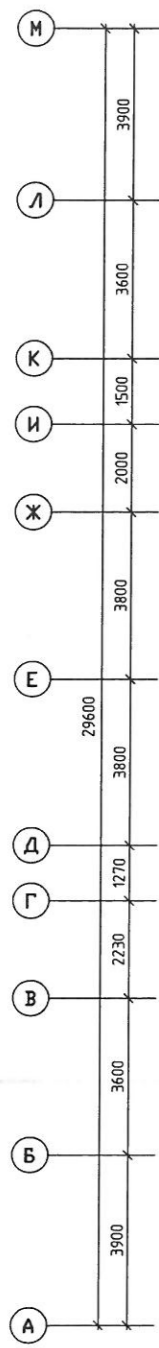
ЗАО КОРПОРАЦИЯ
АТОМСТРОЙКОМПЛЕКС

Согласовано

Взам. инв. №

Подп. и дата

Инв. № подл.



1. В местах установки наружных блоков кондиционера собственник должен дополнительно установить фиксатор балконной створки
2. Смотреть совместно с планами отделочных работ.
3. Не допускать открытые участки трубопровода на фасаде.

УСЛОВНЫЕ ОБОЗНАЧЕНИЯ

⊗ - наружный блок кондиционера

--- - дренаж

ВАРИАНТЫ УСТРОЙСТВА ДРЕНАЖА КОНДИЦИОНЕРОВ:

Вариант №1:

- отвод дренажа в канализационный стояк (см. чертеж)

Вариант №2:

- отвод дренажа в контейнер, установленный непосредственно у наружного блока

АПУ.006-01-АР

Жилой комплекс по улицам Амундсена - Разливная
в Ленинском районе г. Екатеринбурга

Изм.	Кол.уч.	Лист	№ док.	Подпись	Дата
Разработал		Панова		<i>[Signature]</i>	13.11.17
Проверил		Парфенов		<i>[Signature]</i>	13.11.17
Г А П		Чирков		<i>[Signature]</i>	13.11.17

1 этап строительства
28-этажный жилой дом N1

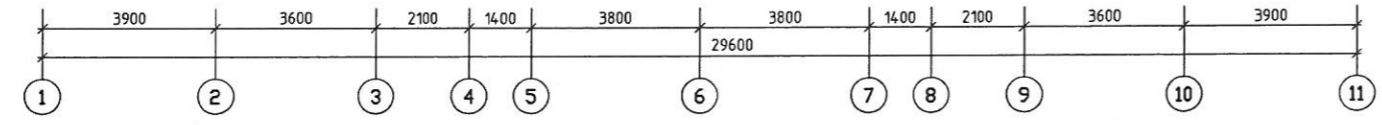
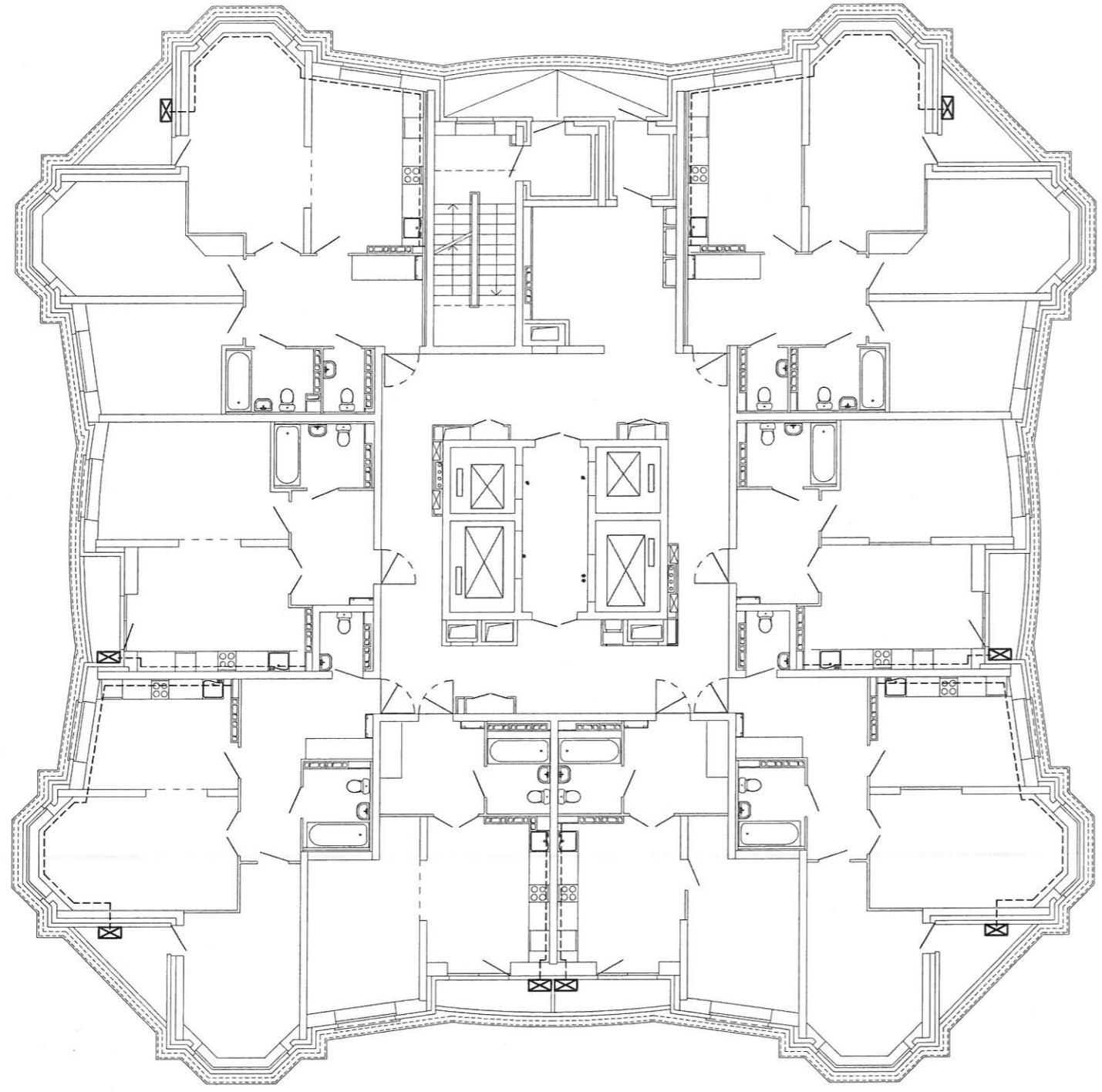
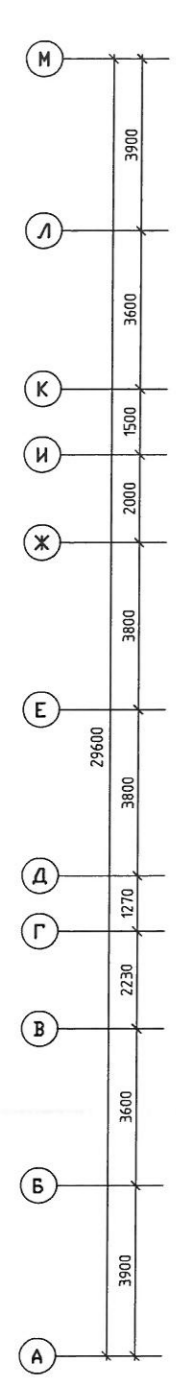
Стадия	Лист	Листов
Р	3	

Схемы установки наружных блоков
кондиционеров на 2 этаже

ЗАО КОРПОРАЦИЯ
АТОМСТРОЙКОМПЛЕКС

Согласовано

Инв. № подл.	Подп. и дата	Взам. инв. №



1. В местах установки наружных блоков кондиционера собственник должен дополнительно установить фиксатор балконной створки
2. Смотреть совместно с планами отделочных работ.
3. Не допускать открытые участки трубопровода на фасаде.

УСЛОВНЫЕ ОБОЗНАЧЕНИЯ

☒ - наружный блок кондиционера

--- - дренаж

ВАРИАНТЫ УСТРОЙСТВА ДРЕНАЖА КОНДИЦИОНЕРОВ:

Вариант №1:
- отвод дренажа в канализационный стояк (см. чертеж)

Вариант №2:
- отвод дренажа в контейнер, установленный непосредственно у наружного блока

АПУ.006-01-АР

Жилой комплекс по улицам Амундсена – Разливная
в Ленинском районе г. Екатеринбурга

Изм.	Кол.уч.	Лист	№ док.	Подпись	Дата
Разработал		Панова		<i>[Signature]</i>	13.11.17
Проверил		Парфенов		<i>[Signature]</i>	13.11.17
Г А П		Чирков		<i>[Signature]</i>	13.11.17

1 этап строительства
28-этажный жилой дом N1

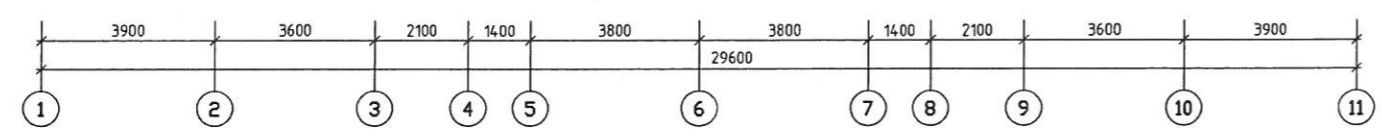
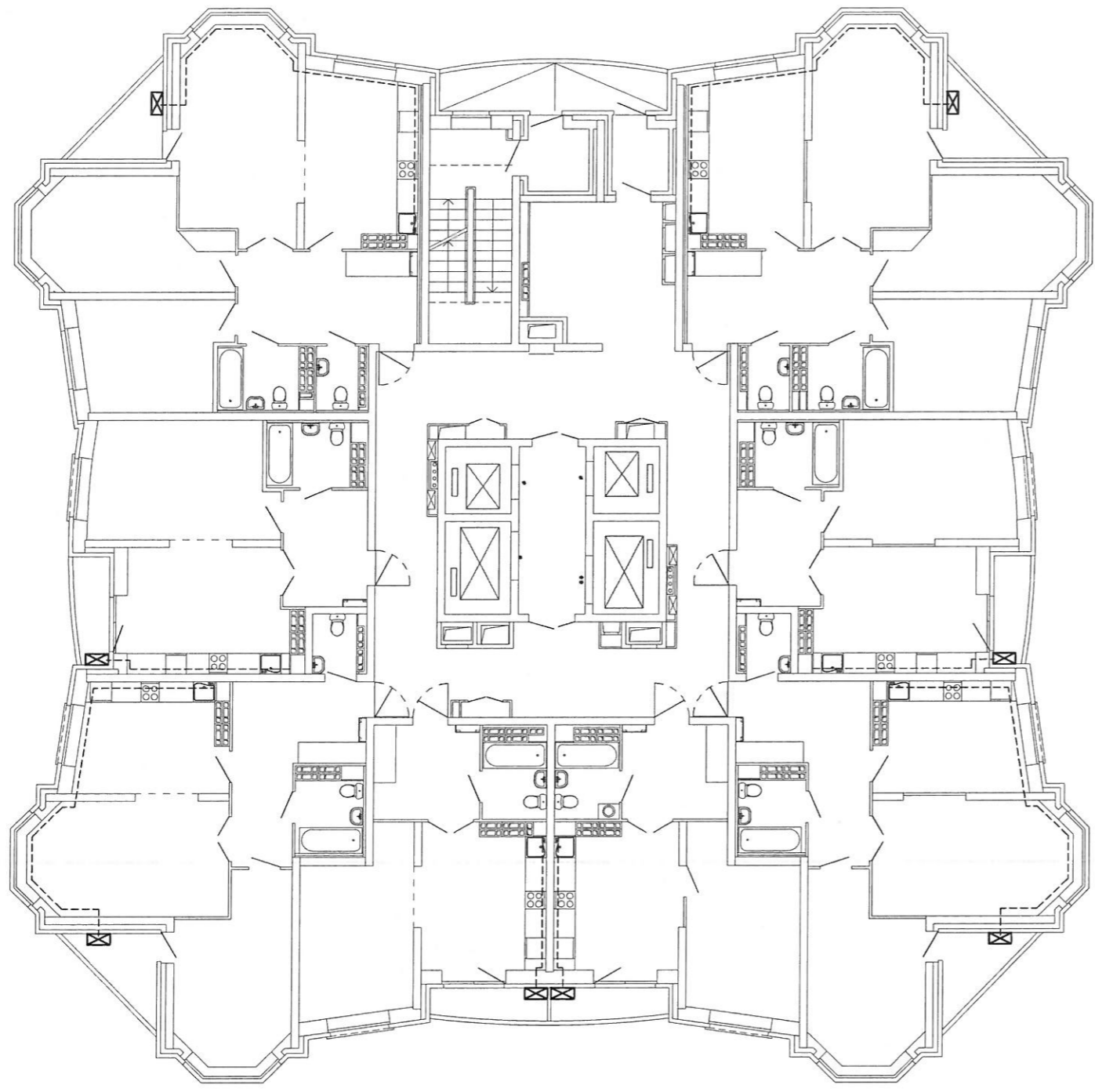
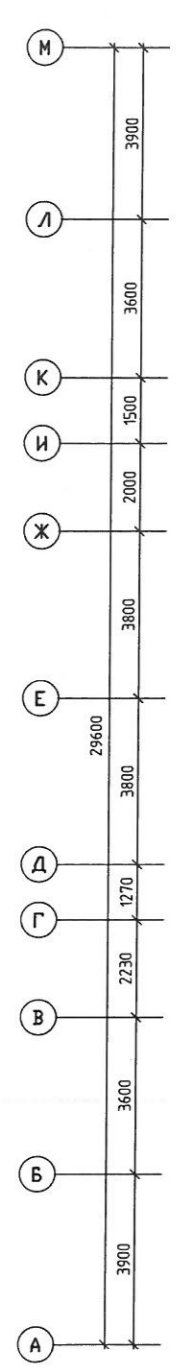
Стадия	Лист	Листов
Р	4	

Схемы установки наружных блоков кондиционеров на 3...13 этажах



Согласовано

Взам. инв. №
Подп. и дата
Инв. № подл.



1. В местах установки наружных блоков кондиционера собственник должен дополнительно установить фиксатор балконной створки
2. Смотреть совместно с планами отделочных работ.
3. Не допускать открытые участки трубопровода на фасаде.

УСЛОВНЫЕ ОБОЗНАЧЕНИЯ

⊗ - наружный блок кондиционера

- - - дренаж

ВАРИАНТЫ УСТРОЙСТВА ДРЕНАЖА КОНДИЦИОНЕРОВ:

Вариант №1:
- отвод дренажа в канализационный стояк (см. чертеж)

Вариант №2:
- отвод дренажа в контейнер, установленный непосредственно у наружного блока

АПУ.006-01-АР

Жилой комплекс по улицам Амурсена – Разливная
в Ленинском районе г. Екатеринбурга

Изм.	Кол.уч.	Лист	№ док.	Подпись	Дата
Разработал		Панова		<i>[Signature]</i>	13.11.17
Проверил		Парфенов		<i>[Signature]</i>	13.11.17
Г А П		Чирков		<i>[Signature]</i>	13.11.17

1 этап строительства
28-этажный жилой дом N1

Стадия	Лист	Листов
Р	5	

Схемы установки наружных блоков кондиционеров на 14...26 этажах

ЗАО КОРПОРАЦИЯ
АТОМСТРОЙКОМПЛЕКС